

## Ficha de recollida de datos

### MVMC Angueira de Suso

<b>DENOMINACIÓN DA COMUNIDADE</b>	Angueira de Suso
<b>CONCELLO / PARROQUIA</b>	Cruces- Padrón
<b>DATOS PRINCIPAIS</b>	
<b>Superficie</b>	55,68 has
<b>Límites</b>	Norte: Estivada de Bascuas e Veitureira. Este: Monte de Cruces e Veitureira. Sur: Monte de Cruces. Oeste: vía ferrocarril Santiago - Vigo e propiedades particulares.
<b>Situación xeográfica</b>	O monte está situado no Sur da Provincia de A Coruña, no término municipal de Padrón. Pertence ao distrito forestal IV, O Barbanza, demarcación de "O Sar".
<b>Altimetrías</b>	Cota máxima 315 m. Cota mínima 20 m. Cota media de 200 m.
<b>Características do clima</b>	Media anual 13,3 °C
<b>Estrutura de usos do solo</b>	Afloramentos rochosos na parte alta e en menor medida na partes baixas.
<b>ORIXE HISTÓRICA</b>	
O 21 de Febreiro de 1941, realizouse o consorcio (nº de clenco 2111). O 12 de Maio 1992, o consorcio transformouse en convenio (nº clenco 1515535).	
<b>Patrimonio etnográfico</b>	Asentamento fortificado de carácter medieval. Denominado casa das Meigas.
<b>Patrimonio natural</b>	
<b>Actividades (Veciños)</b>	Lecer, senderismo, bicicleta de montaña, etc.
<b>CATÁLOGO DE PAISAXES DOS MONTES DE TERRAS DE IRIA</b>	
<b>Catálogo de paisaxes</b>	Padrón, na súa zona superior do mapa, onde se atopa esta parroquia (Cruces), pertence a Área Paisaxística da Galicia Central e a Comarca do Sar.**

### Directrices de paisaxe

Na paisaxe de cruces, que se atopa cerca da Escravitude, maioritariamente atópase unha zona de rururbano (urbano diseminado).\*\*

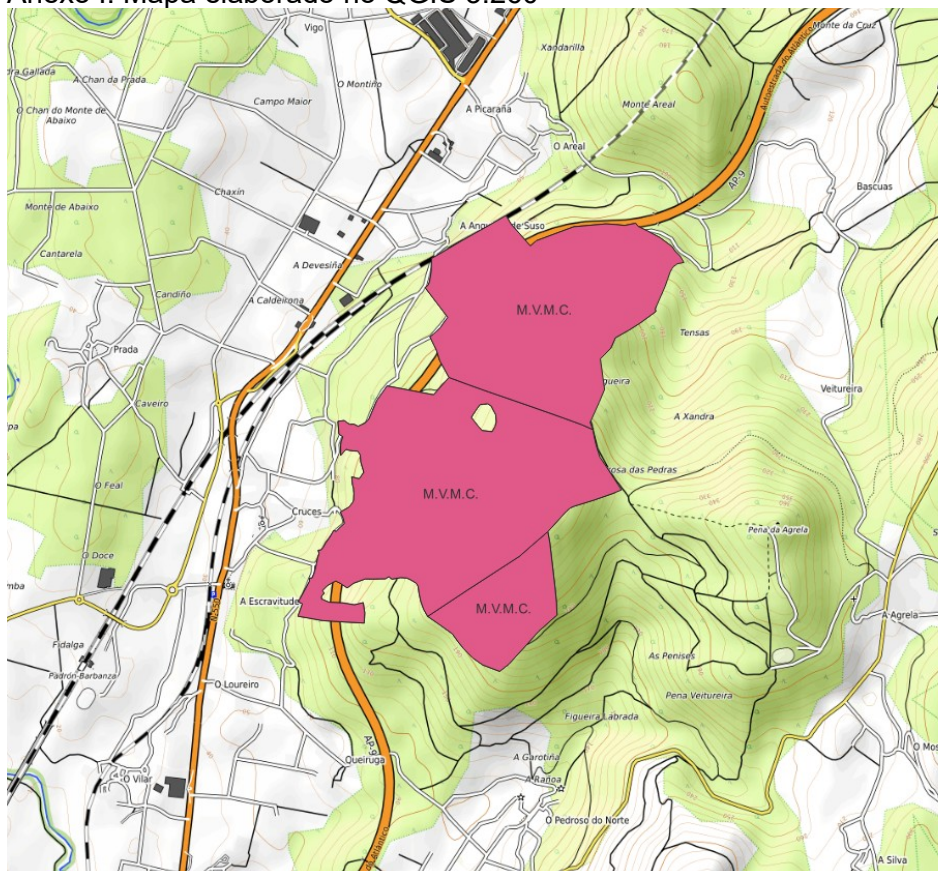
\* Datos obtidos da páxina web da Consellería do medio rural [enlace](#). Datos cartográficos para a realización dos diferentes mapas no distrito forestal IV e no visor do Instituto de Estudos do Territorio da Xunta de Galicia.

\*\*Datos obtidos da páxina do Catálogo de Paisaxes mediante o [enlace](#).

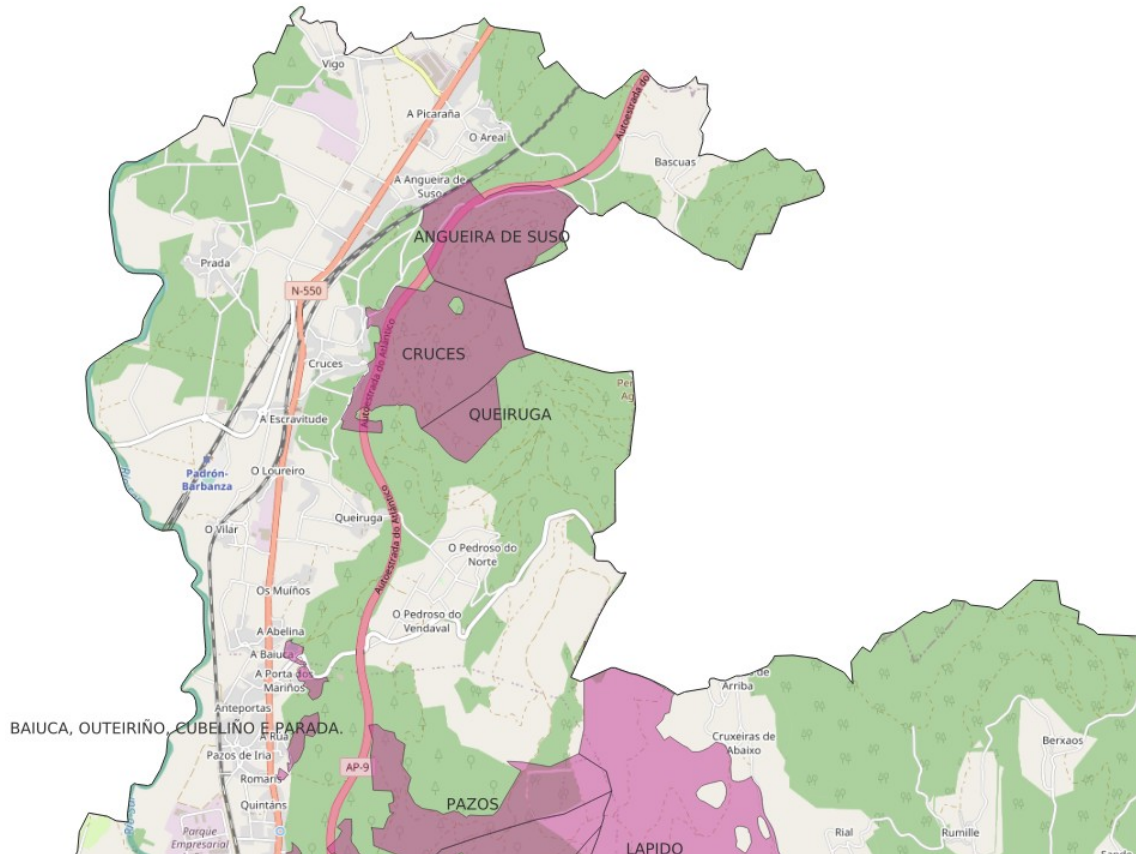
## Anexo

A continuación amósanse capturas do QGIS e do visor de mapas relacionadas ca visualización dos Montes Man Comúns, o da ficha e os colindantes.

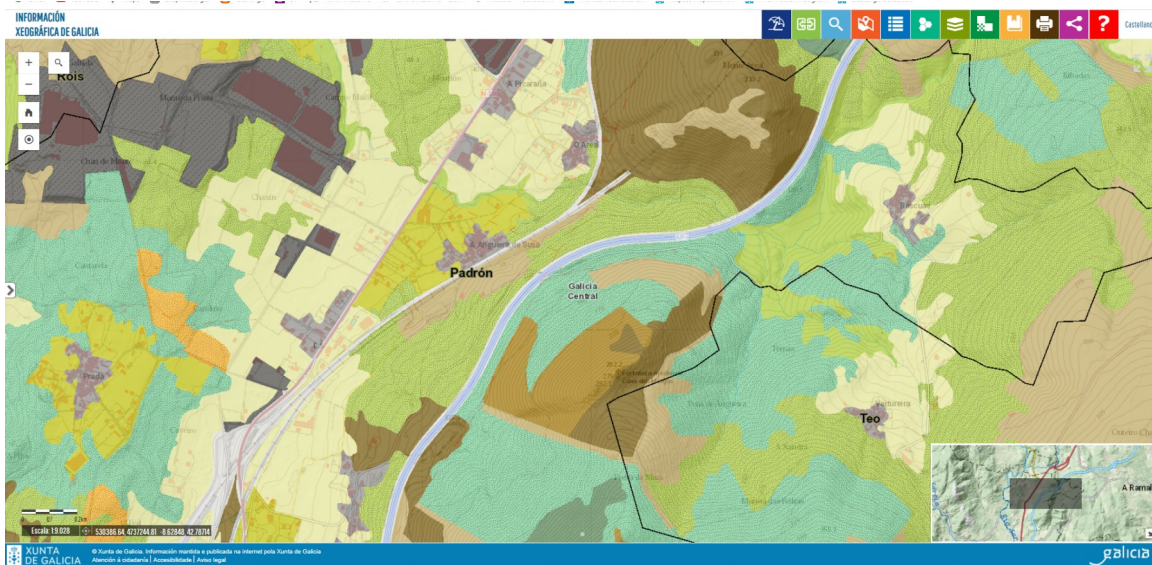
### Anexo I: Mapa elaborado no QGIS 3.260



### Anexo II: Mapa de montes veciñais



### Anexo III: Mapa de ocupación do solo SIOSE 2014. Información xeográfica de Galicia





Anexo IV: Mapa elaborado no QGIS CLOUD free. Mapa satélite

